

Einphasensparstelltransformatoren  
nach VDE 0552  
in Vorbereitung EN 61558-2-14  
für Zentralbefestigung



Single phase regulating  
autotransformers to VDE 0552  
in preparation EN 61558-2-14  
fit for central mounting

## Technische Werte

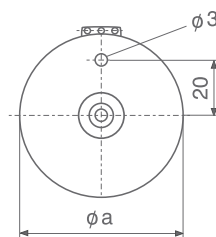
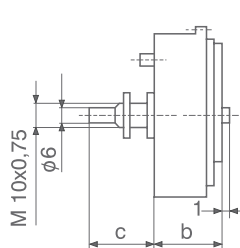
Schutzgrad	IP00
Isolierstoffklasse	B
Umgebungstemperatur	max. + 45 °C
Prüfspannung Wicklung-Welle	1,5 kV ~
Frequenz	50/60 Hz
Drehwinkel	320 °

## Technical data

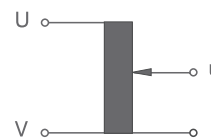
safety qualities	IP00
heat resistance class	B
ambient temperature	max. + 45 deg C
test voltage windings-shaft	1,5 kV ~
frequency	50/60 Hz
angle of rotation	320°



## Abmessungen / Dimensions



## Schaltbild Circuit diagram



TYP type	Nenneingangsspannung input voltage (V)	Ausgangsspannung output voltage (V)	Dauerstrombelastbarkeit output current in continuous operation (A)	a (mm)	b (mm)	c (mm)	Masse Weight (kg)
KSS 103	42	< 1 ... 42	2,5	70	55	32	0,6
KSS 105	60	< 1 ... 60	5,0	94,5	58	28	1,4
ESS 9008	250	< 1 ... 250	0,8	94,5	58	28	1,4
ESS 9010	230	< 1 ... 230	1,0	94,5	58	28	1,4
ESS 9013	230	< 1 ... 230	1,25	94,5	58	28	1,4

Andere Spannungen, Ströme und Frequenzen  
auf Anfrage

Other voltages, currents and frequencies  
on request