



## Einphasensparstelltransformator - Parallelschaltung von 2 Einzeltransformatoren BG 20 A

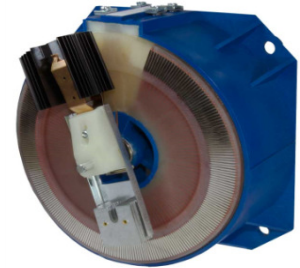
### Einsatzmöglichkeiten

Ringkern-Sparstelltransformatoren dienen der optimalen und stufenlosen Spannungseinstellung.

### Vorteile

Dem Anwender steht ein Bauteil mit folgenden Vorteilen zur Verfügung:

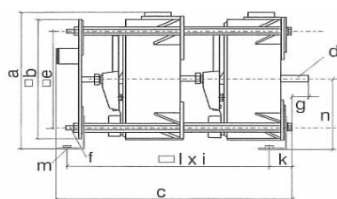
- eine sehr hohe Lebensdauer
- auf Kundenwunsch variable Spannungen, Ströme und Bauformen
- geringe Wirbelstromverluste
- wartungsarm, da selbstreinigende Schleifbahn
- großflächige Stromaufnahme
- Einsatz unter Öl möglich
- selbstverlöschend (Brandschutz)



### Technische Daten

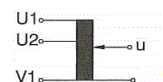
TYP	ESS 9380	ESS 3340	ESS 4180
Eingangsspannung	230 V		400 V
Eingangsstrom	42,0 A	39,0 A	20,0 A
Frequenz	50/60 Hz		
max. Ausgangsspannung	230/250 V	230/260 V	400/430 V
max. Ausgangsstrom	38,0 A	34,0 A	18,0 A
Drehwinkel	320°		
Prüfspannung (Wicklung – Welle)	4 kV		
max. Umgebungstemperatur	45°		
Aufstellhöhe	< 1000 m		
Isolierstoffklasse	B		
Schutzgrad	IP00		
Abmessungen	a	270 mm	
	b	255 mm	
	c	390 mm	
	d	d = 8 mm	
	e	180 mm	
	f	Bolzen M10	
	g	0...35 mm	
	i	210 mm	
	k	26 mm	
	l	270 mm	
	m	M8	
	n	126 mm	
Gewicht			35,0 kg

### Abmessungen



### Schaltbilder

Serie 3000 / 4000 / 9000



### Hinweise

Ausführung mit flexiblen Wellenüberstand  
Anzapfung für Linkslauf optional erhältlich!